

PALAZZO TE 1525



*Museo Civico di
Palazzo Te*



**man
tova.**

*Museo della Città
Palazzo San Sebastiano*

MUSEO DELLA CITTÀ
PALAZZO SAN SEBASTIANO



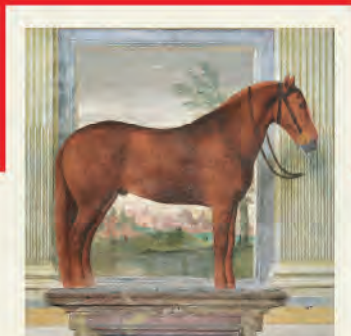
MANTOVA



Museo Civico di Palazzo Te

PALAZZO TE 1525

Sala di Amore e Psiche
(particolare)



Sala dei Cavalli (particolare)

In copertina:

*Palazzo Te, facciata
sulle Peschiere*

*Palazzo San Sebastiano,
Loggia dei Marmi*

Il palazzo

Palazzo Te è il capolavoro mantovano di Giulio Romano, costruito e decorato tra il 1525 e il 1535 come luogo destinato a “onesto ozio” del committente, Federico II Gonzaga. È genericamente ispirato alla villa romana antica e, per quanto abbia subito restauri nei secoli, si presenta come uno dei complessi rinascimentali più pregevoli e meglio conservati. Il genio di Giulio vi trasfonde la cultura raffaellesca e michelangiolesca, lascia testimonianza di una profonda conoscenza della tradizione classica e vi propone inedite, sorprendenti invenzioni. Vive emozioni accompagnano il visitatore in un percorso ricco e vario: dal cortile d’Onore alla Sala dei Cavalli, dalla Camera di Psiche a quelle dei Venti e delle Aquile, dalla preziosa Camera degli Stucchi alla tumultuosa Camera dei Giganti.

Sala dei Giganti (particolare)



Camera dei Venti
(particolare)

Il museo

Il piano superiore del palazzo accoglie notevoli raccolte d'interesse documentario e artistico.

La Donazione "Arnoldo Mondadori" espone opere di Federico Zandomeneghi e Armando Spadini, pittori tra i principali del periodo tra Otto e Novecento.

La Collezione Mesopotamica "Ugo Sissa", tra le pochissime in Italia, presenta circa 250 reperti relativi alle antiche civiltà sviluppatesi tra il Tigri e l'Eufrate.

La Sezione Gonzaghesca riunisce pesi e misure in bronzo dell'antico stato dei Gonzaga, nonché conii, punzoni, medaglie e monete di Mantova e dei principati minori.

La Raccolta Egizia, collezionata dal mantovano Giuseppe Acerbi, comprende sculture in marmo, bronzo e legno, oltre a numerosi oggetti legati ai riti funerari e al culto delle divinità.

PALAZZO TE (1525-1535)

- | | |
|------------------------|------------------------------|
| 1 Camera di Ovidio | 9 Loggia di Davide |
| 2 Camera delle Imprese | 10 Camera degli Stucchi |
| 3 Camera del Sole | 11 Camera degli Imperatori |
| 4 Loggia delle Muse | 12 Camera dei Giganti |
| 5 Sala dei Cavalli | 13 Camerini delle Grottesche |
| 6 Camera di Psiche | 14 Camera dei Candelabri |
| 7 Camera dei Venti | 15 Camera delle Cariatidi |
| 8 Camera delle Aquile | 16 Camera delle Vittorie |



■ PALAZZO TE

Museo della Città Palazzo San Sebastiano



MUSEO DELLA CITTÀ
PALAZZO SAN SEBASTIANO



Palazzo San Sebastiano

Camera del Crogiolo



Il palazzo

Il palazzo venne eretto fra il 1506 e il 1508 per volere del marchese Francesco II Gonzaga, marito di Isabella d'Este, al fine di assicurarsi nei pressi dell'isola del Te uno spazio privato per il riposo e lo svago e offrire una sede adeguata al capolavoro di Andrea Mantegna: *I Trionfi di Cesare*. L'elegante Loggia dei Marmi, le camere del Porcospino, del Crogiolo, del Sole, tutte al piano terra, e quelle delle Frece e dei Brevi, al primo piano, così come altri ambienti riccamente decorati, rimandano all'antico splendore. Le camere presentano un impianto ornamentale omogeneo e con una precisa fisionomia: al centro della volta è dipinto un emblema, che dà il nome ad ogni singolo ambiente, dal quale si sprigiona ora una densa pioggia di fiammelle, ora una cascata di frecce, ora una miriade di striscioline di carta svolazzanti, producendo un colpo d'occhio inatteso e incantevole.

I Trionfi di Cesare, da Andrea Mantegna, affresco staccato.



Cupido dormiente

Il museo

Il Museo della Città propone un percorso storico-artistico, organizzato in sette sezioni tematiche supportate da postazioni multimediali, che racconta alcuni momenti significativi della storia di Mantova, con opere prevalentemente legate ai Gonzaga. La Sezione La città e l'acqua raccoglie sculture e lapidi che documentano il rapporto della città con l'acqua. Emblematica gentilizia espone insegne araldiche dei Gonzaga e di nobili famiglie mantovane. La città del Principe documenta la città rinascimentale attraverso testimonianze architettoniche. Il culto dell'antico e La rinascita dell'antico propongono opere antiche e di epoca rinascimentale appartenute ai Gonzaga. I Trionfi di Mantegna espone copie seicentesche ad affresco fedeli agli originali. La Sezione Esempi di pittura a Mantova tra Quattrocento e Cinquecento, riunisce dipinti di artisti influenzati dal Mantegna.

PALAZZO SAN SEBASTIANO (1506-1508)

- | | | | |
|---|---------------------|---|--------------------|
| 1 | Loggia dei Marmi | 7 | Sala Est |
| 2 | Sala del Porcospino | 8 | Galleria Superiore |
| 3 | Sala del Crogiolo | 9 | Sala del Sole |
| 4 | Sala dei Trionfi | | |
| 5 | Sala dei Brevi | | |
| 6 | Sala delle Frece | | |





COMUNE DI
MANTOVA

PALAZZO TE 1525

Museo Civico di Palazzo Te

Viale Te, 13
46100 Mantova
T. 0376 365886
F. 0376 2738010



MUSEO DELLA CITTÀ

PALAZZO SAN SEBASTIANO

Museo della Città Palazzo San Sebastiano

Largo XXIV Maggio, 12
46100 Mantova
T. 0376 367087
F. 0376 2738018

museicivici@comune.mantova.gov.it
musei@pec.comune.mantova.it
www.museicivici.mn.it

Apertura

Lunedì h 13:00-18:00
Da martedì a domenica h 9:00-18:00
La biglietteria chiude un'ora prima
dell'orario di chiusura dei musei
Chiuso: 25 dicembre
Per eventuali aperture gratuite
e prolungamento orario consultare il sito

Biglietteria Palazzo Te

T. 0376 323266
biglietteriemusei@comune.mantova.gov.it

Biglietteria Palazzo San Sebastiano

T. 0376 367087
biglietteriemusei@comune.mantova.gov.it

Tariffa ingresso

Palazzo Te e Palazzo San Sebastiano

Intero € 9,00
Ridotto € 6,00
Ridotto speciale € 3,00
Gratuito per bambini sino a 11 anni
Biglietto famiglia € 19,00
Sconti e agevolazioni ai possessori di card
turistiche.
Per possibili variazioni in occasione di mostre
consultare il sito

Percorsi didattici

I Musei Civici offrono alle scuole di ogni ordine
e grado specifici percorsi didattici
con l'apporto di operatori qualificati
didattica.ssebastiano@comune.mantova.gov.it

Centro Studi e Documentazione

Collezioni Civiche

Nel Museo di Palazzo San Sebastiano ha sede il
Centro Studi e Documentazione Collezioni Civiche.
Il Centro sviluppa la ricerca sui beni storici, artistici
e archeologici di proprietà civica. Le informazioni
raccolte e ordinate in apposite banche dati
sono consultabili on line

Centro Internazionale d'Arte e Cultura di Palazzo Te

È un'associazione autonoma che ha sede
a Palazzo Te la cui finalità è l'organizzazione
di importanti eventi espositivi
Viale Te, 19
T. 0376 369198
F. 0376 220943
segreteria@centropalazzote.it
www.centropalazzote.it



MANTOVA